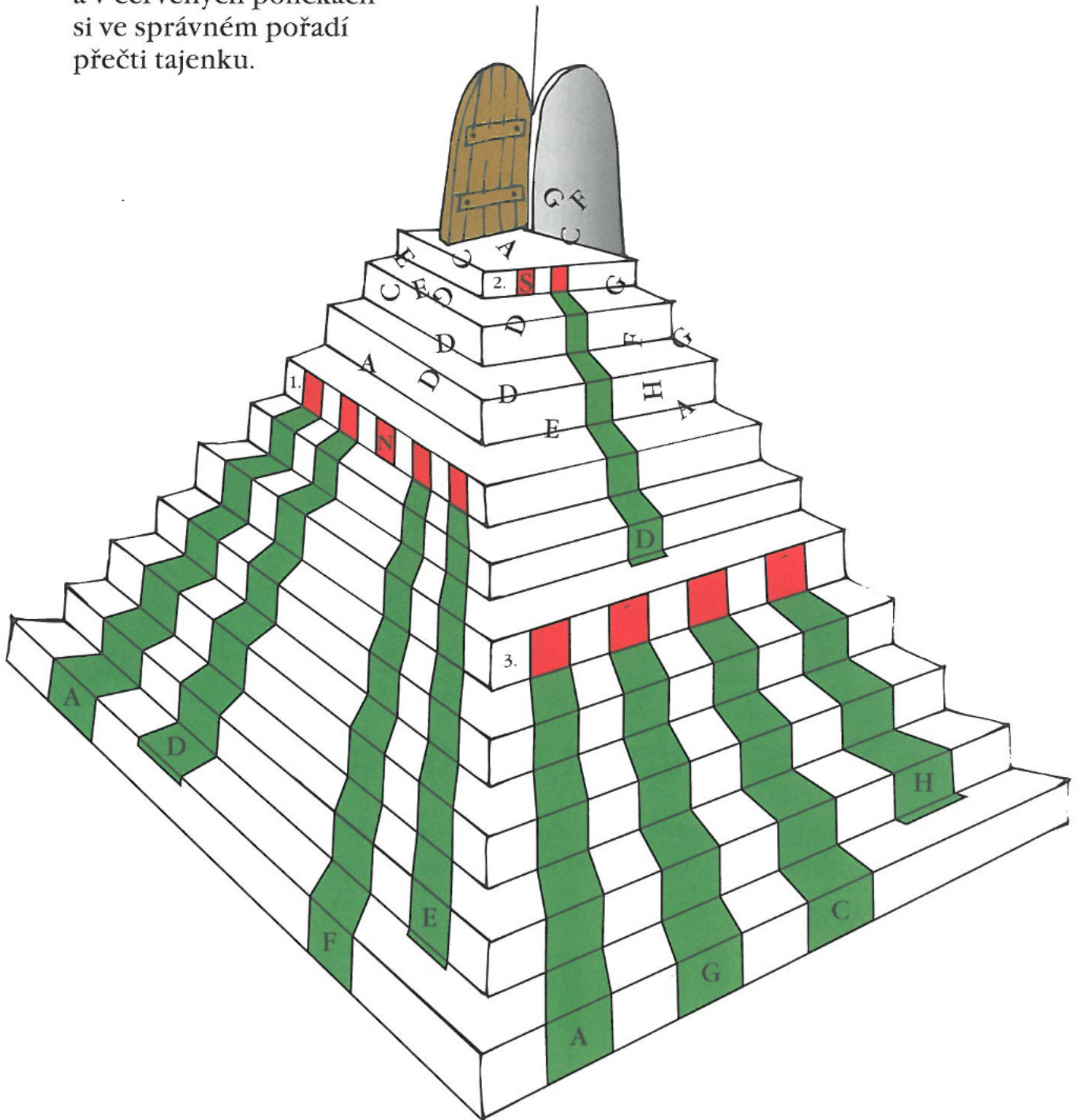


Po schodech nahoru



Písmenka hudební abecedy se všechna pomíchala. Napiš, jak mají jít za sebou od daných písmen směrem nahoru a v červených políčkách si ve správném pořadí přečti tajenku.



Pracovní list č.3

Jméno: _____

1. Noty

Doplň názvy not: c¹, d¹, e¹, f¹, g¹, a¹, h¹.



c¹ _____

Doplň názvy not.



c¹ _____

Doplň názvy not.



c¹ _____

2. Délka not

Čtvrťovou notu počítáme na _____ dobu.

Půlovou notu počítáme na _____ doby.

Celou notu počítáme na _____ doby.

3. Takt dvoučtvrťový

Doplň chybějící taktové čáry. Zakroužkuj všechny čtvrťové noty.

The image shows two musical staves in 2/4 time. The first staff contains ten quarter notes. The second staff also contains ten quarter notes, ending with a double bar line. The task is to identify the missing bar lines and circle the quarter notes.

4. Noty

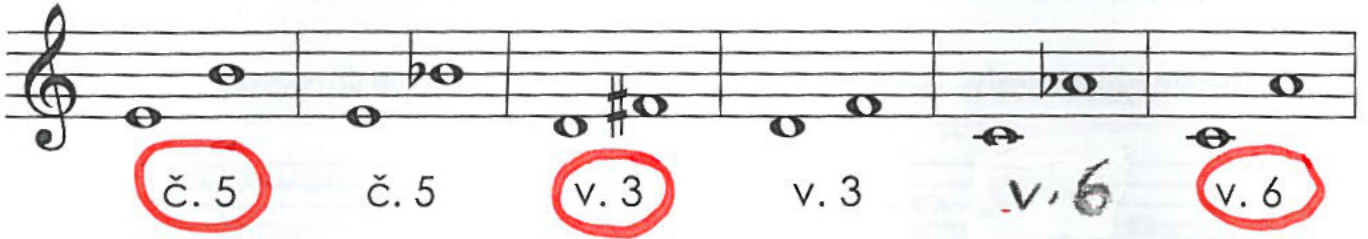
Napiš půlové noty.

The image shows a treble clef on a five-line staff. The first note is a half note on the first line (C1). Below the staff are labels for the notes: c¹, d¹, e¹, f¹, g¹, a¹, h¹. The task is to write half notes for each of these pitches.

5. noc. nčšení

10. Úkoly

* Zakroužkuj intervaly, které jsou správně.

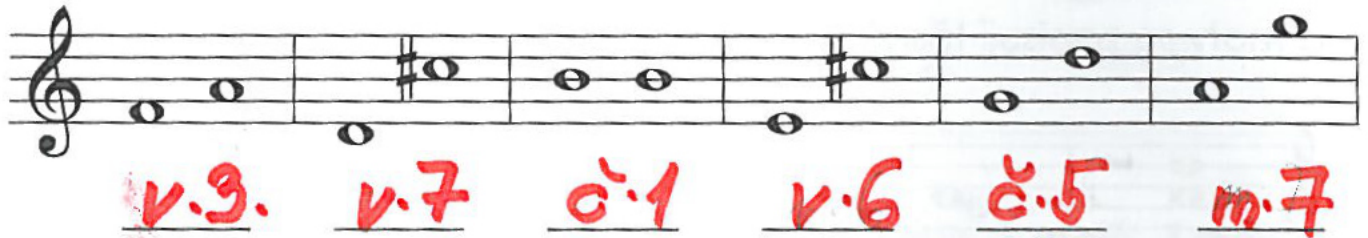


č. 5 č. 5 v. 3 v. 3 v. 6 v. 6



č. 4 č. 4 v. 2 v. 2 v. 7 v. 7

* Doplň názvy čistých, velkých a malých intervalů.

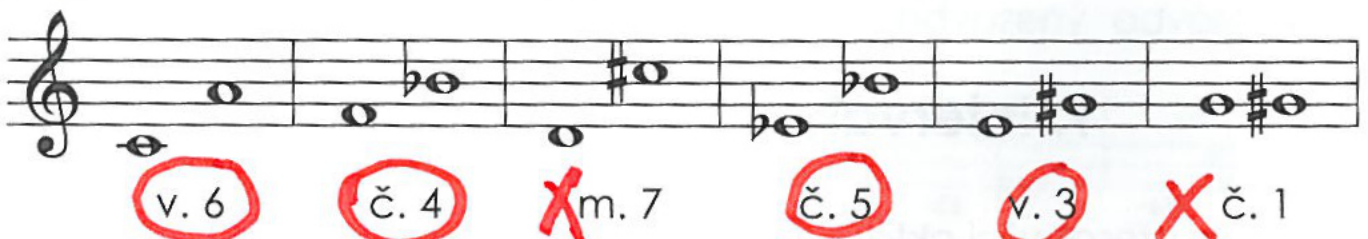


v. 3. v. 7 č. 1 v. 6 č. 5 m. 7

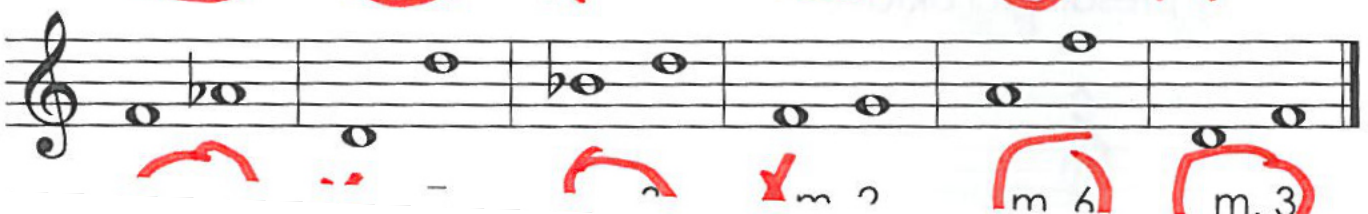


m. 2 č. 8 č. 4 m. 3. m. 6 v. 2

● Zakroužkuj intervaly, které jsou správně.



v. 6 č. 4 ~~m. 7~~ č. 5 v. 3 ~~č. 1~~



m. 2 m. 6 m. 3

● Doplň intervaly.

Handwritten musical staff 1 (treble clef) with six measures. Each measure contains a pair of notes. The first note is always a whole note on the G line (G4). The second note is a whole note on the next line up, with a red handwritten interval label above it. The labels are: m. 7 (G4 to A4), č. 4 (G4 to B4), m. 3 (G4 to A4), v. 6 (G4 to E5), m. 2 (G4 to A4), and č. 5 (G4 to C5).

Handwritten musical staff 2 (treble clef) with six measures. Each measure contains a pair of notes. The first note is always a whole note on the G line (G4). The second note is a whole note on the next line up, with a red handwritten interval label above it. The labels are: v. 2 (G4 to A4), č. 5 (G4 to C5), m. 6 (G4 to D5), v. 7 (G4 to F5), m. 2 (G4 to A4), and č. 1 (G4 to G5).

Doplň názvy intervalů.



4. roč. ŘEŠENÍ

93. Tónina

Tónina – melodie vytvořená z tónů stupnice. Tóninu nejčastěji poznáme podle předznamenání a nálady (durová nebo mollová).

Z

Vyhledej v sešitě píseň, která je v tónině D dur. Ve které tónině je píseň Ej lásko, lásko? (strana 19)

*→ D Dur - Moni, d...
Ej lásko, lásko - e moll*

94. Transpozice

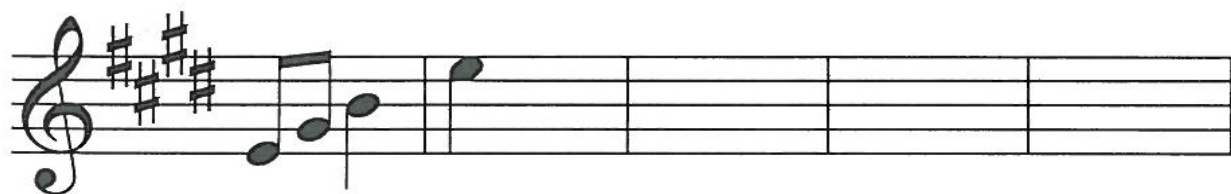
Transpozice je posunutí melodie o určitý interval směrem nahoru nebo dolů. Skladatel tedy přepíše skladbu z jedné tóniny (např. C dur) do tóniny jiné (např. E dur).

Z

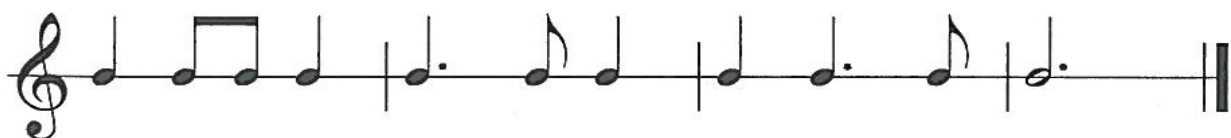
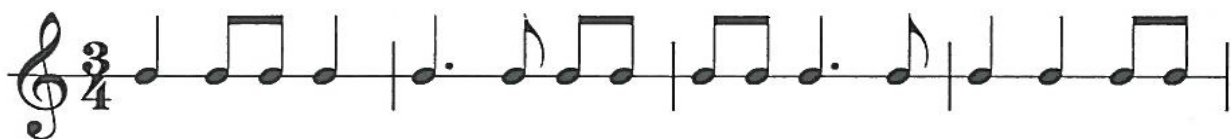
Prohlédni si část melodie známé lidové písně. Poznáš její název? Je durová nebo mollová? V jaké je tónině?

→ Koděnkův studený

Transponuj úryvek této písně z původní tóniny (C dur) do tóniny E dur (tedy o dva tóny výše).



95. Rytmus (čtvrt'ová nota s tečkou)



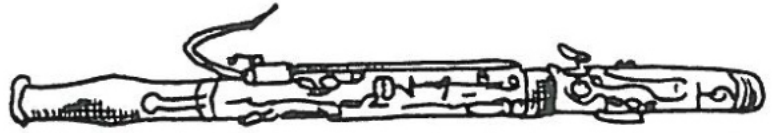
96. Znáš hudební nástroje?



Doplň názvy těchto dechových nástrojů. Zakroužkuj dechové žesťové modře a dechové dřevěné červeně.



LESNÍ ROH



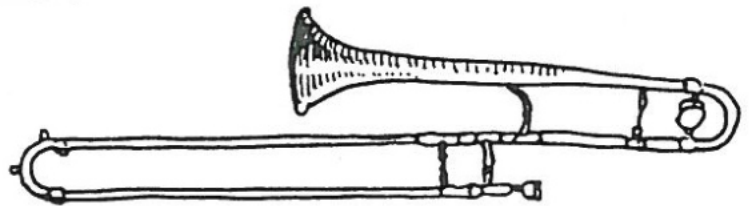
FAGOT



KLARINET

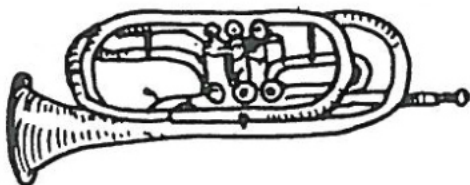


PŘÍČNÁ FLEŤNA

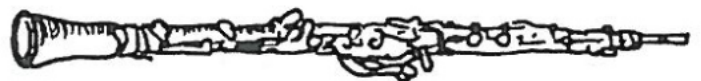


TRUBKA

POZOUN

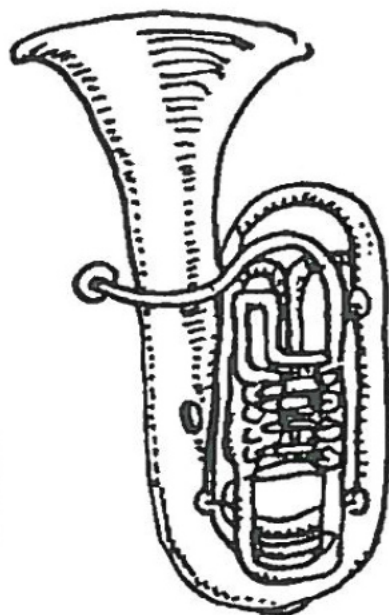
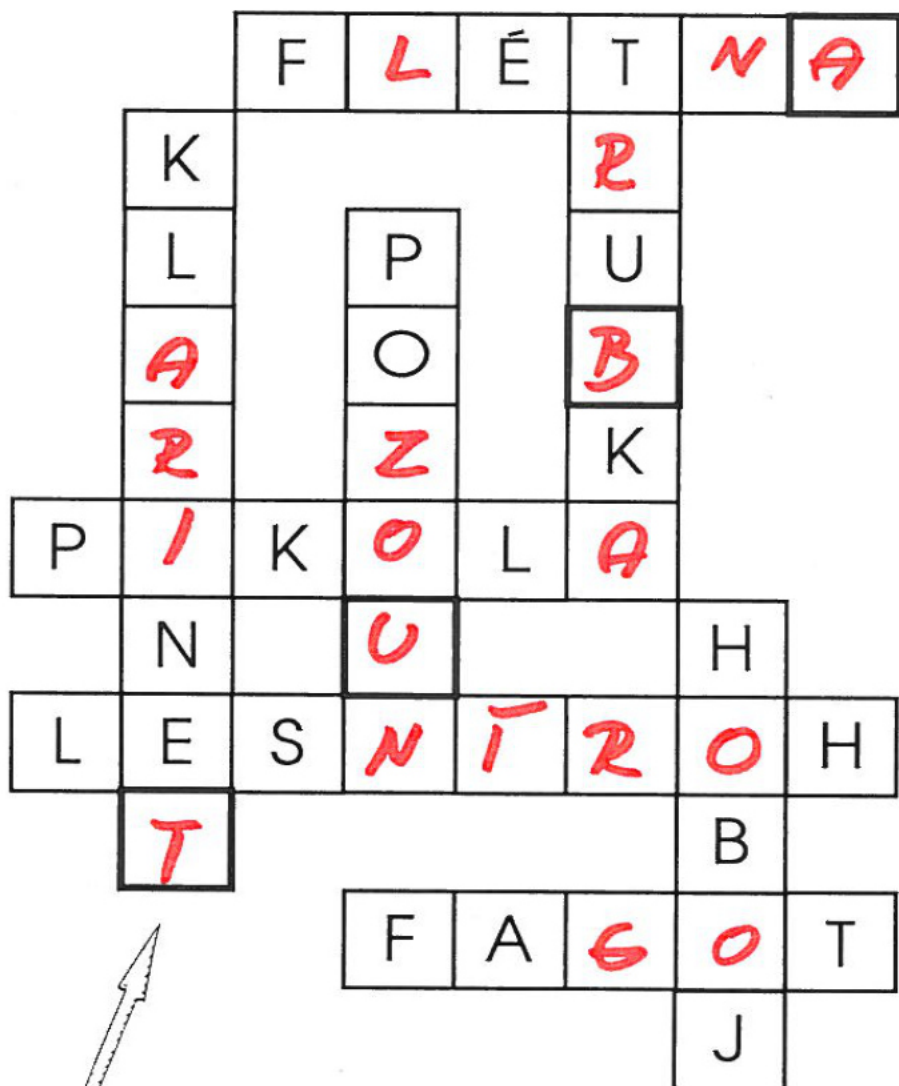


TRUBKA



HOBBOJ

Doplň názvy dechových nástrojů do křížovky. Zvýrazněná políčka tvoří tajenku – největší dechový žesťový nástroj.



Tajenka

TUBA



Zakroužkuj názvy smyčcových nástrojů červeně a bicích zeleně.



VELKÝ BUBEN

VIOLA

KONTRABAS

HOUSLE

ČINELY

TYMPÁNY

VIOLONCELLO

MALÝ BUBEN

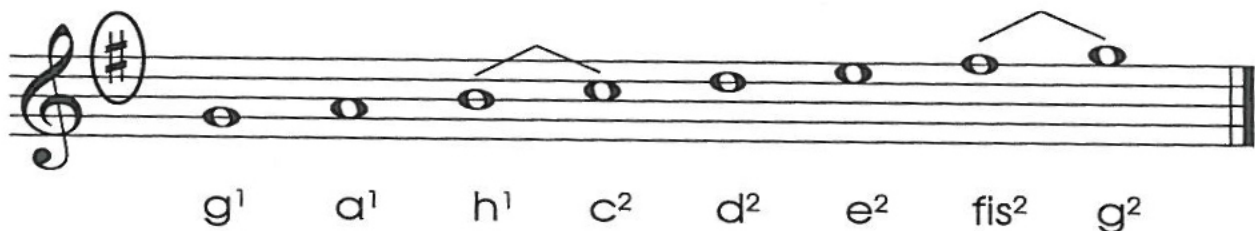
2. noc - ŘEŠENÍ



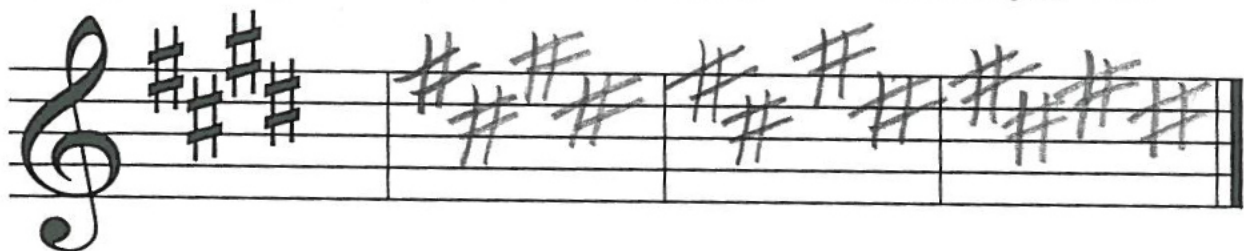
17. Stupnice a jejich předznamenaní

Ve stupnici C dur není žádný tón s křížkem (ani béčkem). Pokud zahrajeme stupnici G dur a použijeme tóny G - A - H - C - D - E - F - G, zjistíme, že předposlední tón zní falešně. Tón F proto zvýšíme na FIS. Posuvku nezapíšeme k notě fis, ale za houslový klíč. Tyto posuvky označujeme jako **předznamenaní**.

Stupnice G dur



Opiš první čtyři křížky v předznamenaní fis, cis, gis, dis.



Stupnice C dur nemá žádný křížek v předznamenaní.

G dur má 1# - fis



D dur má 2# - fis, cis



A dur má 3# - fis, cis, gis



E dur má 4# - fis, cis, gis, dis

